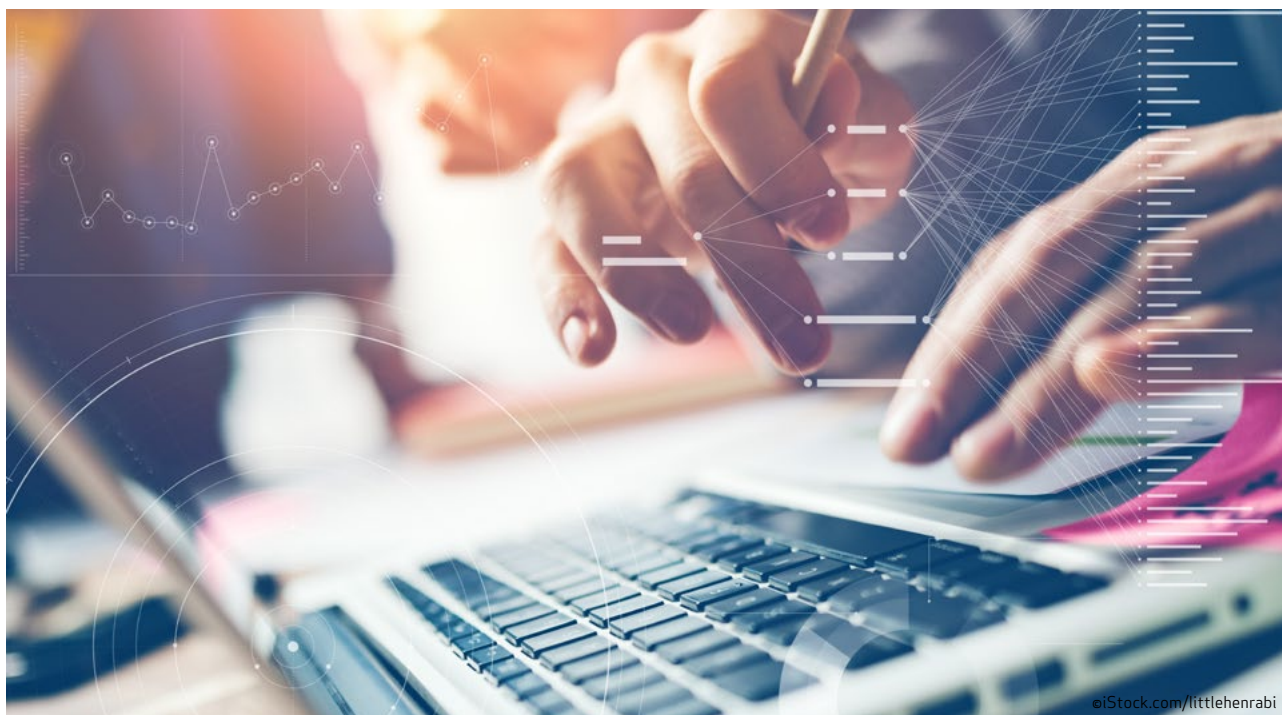


ECHA-20-B-01-ET

Teabe koostamine ja esitamine mürgistusteabekeskustele

Põhiteave ettevõtetele, kes koostavad ja esitavad ohtlike segude teavet
mürgistusteabekeskustele



ECHA teatamisportaal on veebivahend, millega saab valdkond koostada ja esitada ohtlike segude teavet. Selle teabega saavad mürgistusteabekeskused toetada kiiret tegutsemist tervisealastes hädaolukordades.

Mürgistusteabekeskuste teate teave põhineb ühtlustatud teatevormil, mis määratleb CLP-määruse VIII lisas sätestatud nõutava teabe.



MIKS ON VORMI VAJA ÜHTLUSTADA?

Tervisealases hädaolukorras tegutsemiseks esitatav teave võib liikmesriigiti erineda. Uue teatevormi kehtestamisega ühtlustatakse eri liikmesriikides meditsiinitöötajatele kättesaadavaks tehtav teave ja vähendatakse selle vastuolulisust.

Mürgistusteabekeskuse teade ühildub andmebaasiga IUCLID 6. Seega saab valdkond täielikult kasutada IUCLIDI funktsionaalsust ja talletada mürgistusteabekeskuse andmed, kasutades ECHA pilvteenuseid. Mürgistuskeskuste teatevormi lisateave ja abimaterjalid on ECHA mürgistusteabekeskuste veebilehel (<https://poisoncentres.echa.europa.eu/>).

KUIDAS TOIMIB ECHA TEATAMISPORTAAL?

Ettevõtted saavad ECHA teatamisportaali kaudu mugavalt koostada, esitada ja hallata oma teateid ühes keskses kohas.

Üks portaali põhiomadustest ja -eelistest on, et ettevõtted saavad sama teatega esitada teavet mitmele liikmesriigile. Lisaks võimaldab

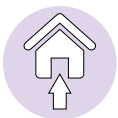
integreeritud valideerimisabivahend ettevõtetel kontrollida andmete kvaliteeti enne teabe esitamist.

Kui andmed on esitatud, saavad ettevõtted registreerimisnumbri, mis võimaldab neil jälgida oma teadete staatust ja saada teavet, millal asjaomased liikmeriigid on need kätte saanud ja alla laadinud.

Ettevõtetel on teatamisportaalis oleva aruande kaudu alati juurdepääs esitatud teabele ja teabe esitamise staatusele.

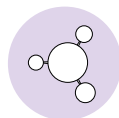
MIS VÕIMALUSI SAAB KASUTADA ANDMETE KOOSTAMISEL JA ESITAMISEL?

Ettevõtted saavad kasutada andmete koostamisel ja esitamisel eri võimalusi, mis sõltuvad näiteks ettevõttesisestest süsteemidest või esitamise süsteemist, mida toetab liikmesriik.



ECHA teatamisportaali kaudu veebis

Portaal võimaldab kasutajatel koostada teateid, kasutades IUCLIDi pilveteenuseid, mis lihtsustab taotluse säilitamise, ajakohastamise ja varundamisega seotud koormust. Teateid saab esitada otse portaalis või laadida alla ja salvestada arvutisse ning esitada hiljem – kas portaali või liikmesriikide kohaliku esitamissüsteemi kaudu. Teated talletatakse keskselt portaalis ja andmeid esitaval ettevõttel on neile juurdepääs ECHA pilves.



Veebiväline koostamine

Et mürgistusteabekeskuste teatevorm ühildub IUCLIDiga, saab teateid koostada andmebaasis IUCLID 6 ka veebiväliselt. Mürgistusteabekeskuste kasutajate mall on vahendis kättesaadav ettevõtetele, kes eelistavad sisestada andmeid käsitsi ja säilitada neid kohapeal. Veebiväliselt koostatud teated saab esitada ECHA teatamisportaali või liikmesriigi kohaliku süsteemi kaudu, kui see on olemas.



Süsteemidevaheline teenus

Automaatsem lähenemisviis on süsteemidevaheline teenus. Selle teenuse abil saavad ettevõtted koostada teated oma süsteemides IUCLIDiga ühilduval mürgistusteabekeskuste teatevormil (.i6z) ja edastada need automaatselt ECHA teatamisportaali. Ettevõtet teavitatakse süstemaatiliselt teate kõigist vastuoludest portaali kaudu.

KAS ECHA TEATAMISPORTAALI KASUTAMINE ON KOHUSTUSLIK?

Liikmesriigid saavad otsustada, mis teatamissüsteemi kasutada. Kuigi enamik liikmesriike aktsepteerib ECHA teatamisportaali kaudu esitatud teateid, rakendab mõni liikmesriik paralleelselt riiklikku teatamissüsteemi. Mõlema süsteemi (ECHA ja riikliku süsteemi) olemasolul võivad ettevõtted valida eelistatava teatamisviisi.

ECHA teatamisportaali kasutamine on tasuta, kuigi mõni liikmesriik võib jätkata tasu küsimist, nagu toimub praegu mõnes riigis.



©iStock.com/Debbie Lund



MILLAL SAAB VALDKOND HAKATA KASUTAMA ECHA TEATAMISPORTAALI?

ECHA teatamisportaal on juba kättesaadav, et aidata valdkonnal koostada ja esitada mürgistusteabekeskuse teateid. Enne teate esitamist peavad ettevõtted tutvuma ülevaatega liikmesriikide otsustest CLP-määruse VIII lisa rakendamise kohta, et näha, kas asjaomane liikmesriik on hakanud aktsepteerima portaali kaudu esitatavaid teateid.

KUI TURVALINE ON ESITATUD TEAVE?

Kogu teave, mille ettevõtted esitavad ECHA teatamisportaal kaudu, edastatakse turvaliselt teates märgitud asjaomastele liikmesriikidele.

ECHA teatamisportaal on sama kõrge turbetase kui ECHA muudel valdkonna IT-süsteemidel (nt REACH-IT). Juurdepääsu mürgistusteabekeskuste andmetele saavad ainult autenditud kasutajad. Teabe edastamisega liikmesriigi määratud asutusele antakse üle ka samaväärsete turbemeetmete tagamise kohustus.

ECHA mürgistusteabekeskuste veebileht
<https://poisoncentres.echa.europa.eu/et/>

Teabedokumendid ja abimaterjal:
<https://poisoncentres.echa.europa.eu/et/support>

Ülevaade liikmesriikide otsustest CLP-määruse VIII lisa rakendamise kohta
https://poisoncentres.echa.europa.eu/documents/22284544/27487986/msd_en.pdf/982d9115-58cb-75c8-80ae-8eb16f5c0009

Riikide määratud asutused:
<https://poisoncentres.echa.europa.eu/et/appointed-bodies>

Mürgistusteabekeskuste teatevorm:
<https://poisoncentres.echa.europa.eu/et/poison-centres-notification-format>

IUCLIDi veebileht:
<https://iuclid6.echa.europa.eu/>